



POSCO
TOWER
SONGDO



THE BEST BUSINESS CENTER POSCO TOWER SONGDO

POSCO TOWER

SONGDO

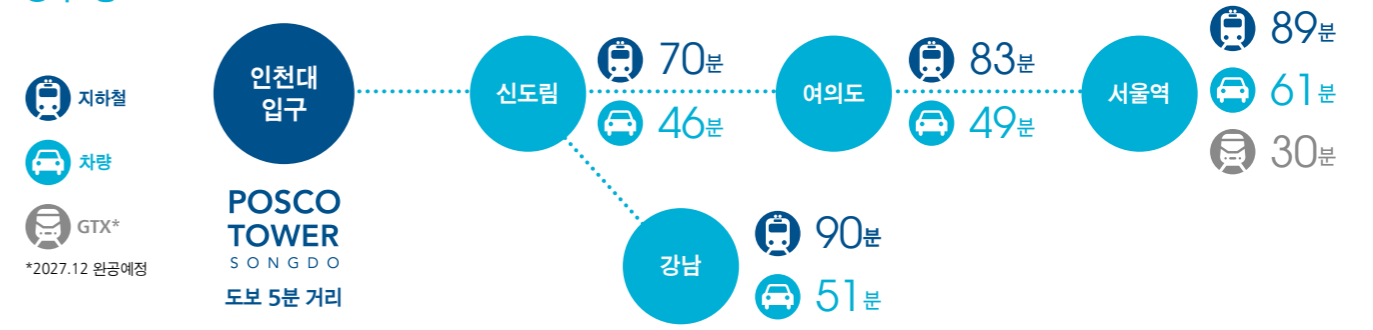
-  위치 | 인천광역시 연수구 컨벤시아대로 165
-  건물주 | (주)포스코인터내셔널 · (주)포스코이앤씨
-  시공사 | (주)포스코이앤씨
-  설계사 | KPF(Kohn Pedersen Fox Associates)
-  준공일 | 2014년 6월 30일
-  대지면적 | 53,793m²(16,272py)
-  연면적 | 195,324m²(59,086py)
-  건축규모 | 지상 68층, 지하3층(최고높이 305m)
-  전용율 | 47.12%(전체 평균)
-  구조 | 기둥+아웃리거&벨트트러스+코어월 내진설계(리히터 7규모 이상)
-  주차장 | 총 2,001대



세계 인구의 30%(25억 명)와 1일 비즈니스가 실현됩니다.
 인구 100만 명 이상 61개 도시를 3시간 안에 갈 수 있습니다.
 중국 물동량의 61%를 책임지는 동북아의 전진기지가 눈앞에 있습니다.



광역교통



THE BEST BUSINESS CENTER POSCO TOWER SONGDO

GLOBAL TRANSPORTATION NETWORK

THE BEST BUSINESS CENTER POSCO TOWER SONGDO

THE BEST BUSINESS TOWN



Posco Tower Songdo는 진정한 비즈니스 타운을 완성합니다.
세계적인 수준의 컨벤션 센터와 호텔, 다양한 쇼핑시설까지
하나의 공간에서 최고의 비즈니스 서비스를 제공합니다.

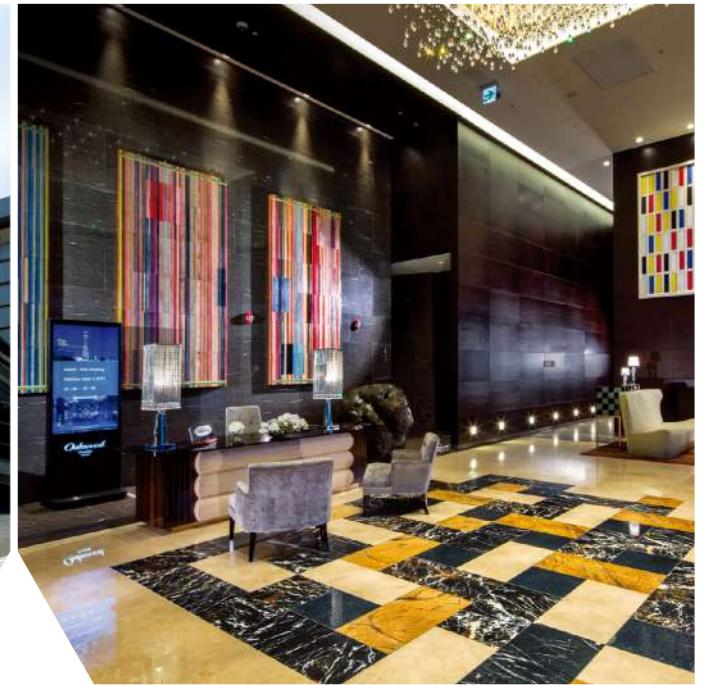


전시 컨벤시아

첨단 정보통신 인프라와 유비쿼터스 시스템으로
고객의 비즈니스에 편리함과 안락함을
더해 드립니다.

휴식 센트럴파크

해수를 이용한 인공수로와 공원 내 조성된
도심 속 녹지공간은 친자연적인 휴식환경을
제공합니다.



숙박 오크우드 호텔

격조있는 서비스와 최고 수준의 시설을 갖춘
오크우드호텔은 럭셔리한 스타일을 요구하는
국제 비즈니스를 위해 설계되었습니다.

상업 롯데몰 · 롯데마트 · 현대프리미엄아울렛 · 트리플스트리트

Posco Tower Songdo, 컨벤시아와 함께 조성된
롯데몰, 롯데마트, 현대프리미엄아울렛, 트리플스트리트는
송도의 핵심 상권을 조성합니다.

업무
POSCO TOWER
SONGDO



THE BEST BUSINESS CENTER POSCO TOWER SONGDO

THE BEST SERVICE IN TOWER



국내 6번째 높이의 건축물인 Posco Tower Songdo는 업무시설은 물론 호텔과 은행, 병원, 전문 식당 등 다양한 편의시설을 겸비한 송도의 랜드마크입니다.

Bar&Dining
65F

호텔
36F-64F

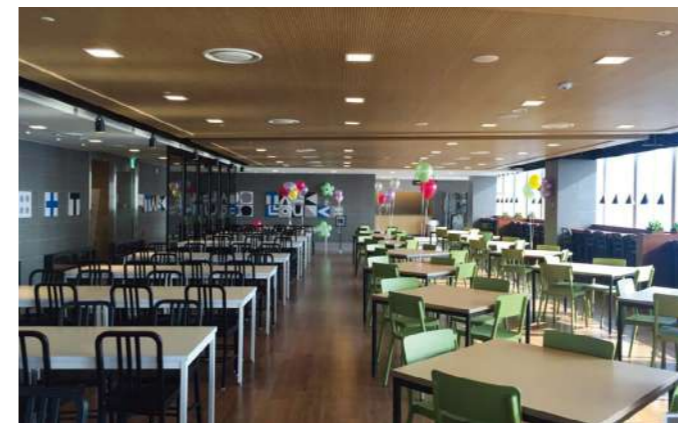
업무시설
7F-32F

편의시설
1F-6F

• 33F Restaurant (전문식당)

• 12F Cafeteria (구내식당)

오크우드 호텔(36~64층)
예약 문의
032.726.2000
oakwoodpremier.co.kr



구내식당(12층)



은행 및 금융기관(2층)



메디컬센터(3~6층)



카페 및 편의시설(1~2층)

OFFICE



Eco-Friendly Office

Posco Tower Songdo는 외벽 커튼월 단열바, Low-E유리, 단열 3중 코팅 등 에너지 절감 자재를 사용하여 친환경 건축 지향 및 에너지 절약에 앞장서고 있습니다. (미국그린빌딩위원회의 친환경 인증 LEED Silver 획득)



Efficient Office Lay Out

층당 546~575평의 넓은 전용면적으로 기업의 다양한 요구에 맞게 효율적으로 사무실 레이아웃을 구성할 수 있습니다. 또한 2.75m의 높은 천장과 배선을 바닥에 매립한 OA 플로어 마감은 최적의 업무 공간을 제공합니다.



Safety Security System

엘레베이터 내부, 로비, 주 출입구, 주차장 등에 CCTV를 설치해 확실한 보안 시스템을 구축했으며, 통합 관제실에서 모든 CCTV를 실시간 감지함에 따라 비상 상황에 즉각적으로 대처할 수 있습니다.



Convenient Lobby & Elevator

주 출입구에 3m의 대형 자동문 출입구가 4기가 설치되어 사방 이동 동선을 확보할 수 있습니다. 또한 29대의 엘리베이터가 설치되어 다양한 유입 경로를 통해 편리한 출입 환경을 제공합니다.



Super-Highway Information Network

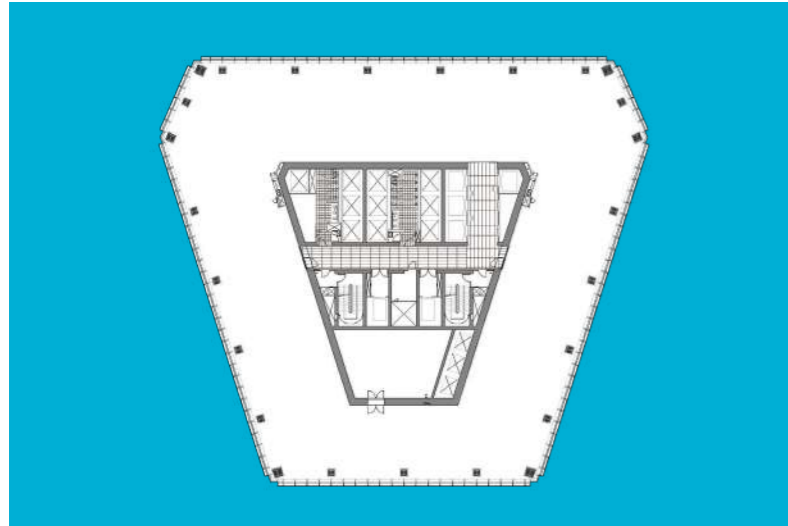
초고속 정보통신망을 구축해 갈수록 확대되고 있는 네트워크 시스템에 완벽하게 대응할 수 있으며, 입주사 별 전용 회선은 안정적이고 안전한 정보통신망을 구축할 수 있습니다.



Convenient Parking System

2,001대의 넉넉한 주차 시설과 2.5mX5.1m의 넓은 주차 공간은 더욱 쾌적한 근무 환경을 제공하고 있으며, 총 8곳의 유·무인 주차정산 시설은 편리한 주차 관리 서비스를 제공합니다.

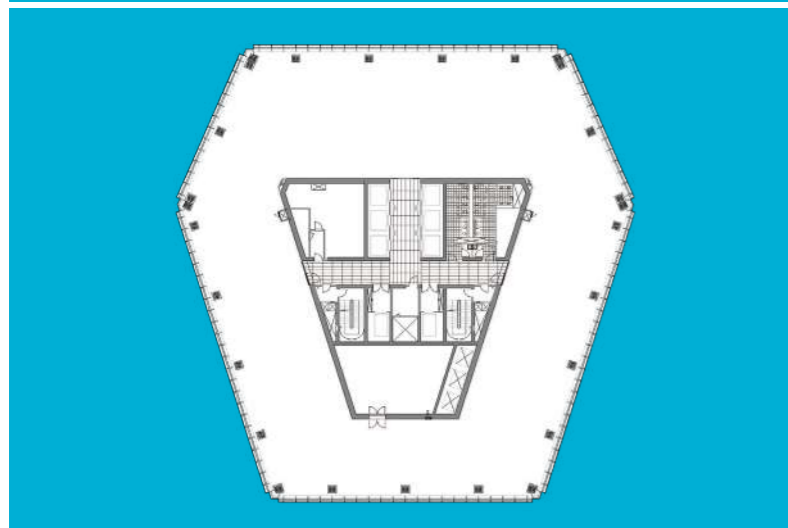
OFFICE



10F

전용 | 1,879m² 층고 | 2.75m

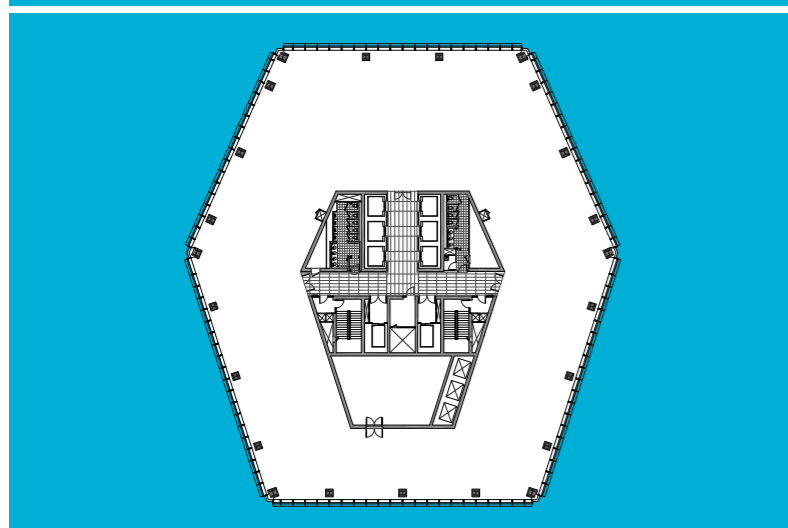
송도 최대의 도심 속 녹지공간인 센트럴파크를 가장 가까이에서 가장 넓은 면적에서 조망할 수 있는 오피스 층으로 친자연적이며 안정감 있는 업무환경을 제공합니다.



23F

전용 | 1,893m² 층고 | 2.75m

코어를 중심으로 기둥이 바깥으로 설계되어 자유로운 사무실 레이아웃이 가능하며, 2.75m 층고, 중앙 냉난방·공조 및 완벽한 출입통제 시스템으로 쾌적하고 안전한 업무환경을 제공합니다.



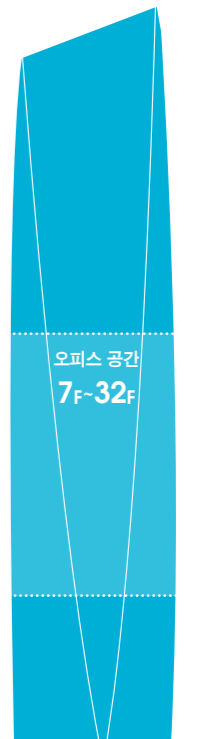
32F

전용 | 1,845m² 층고 | 2.75m

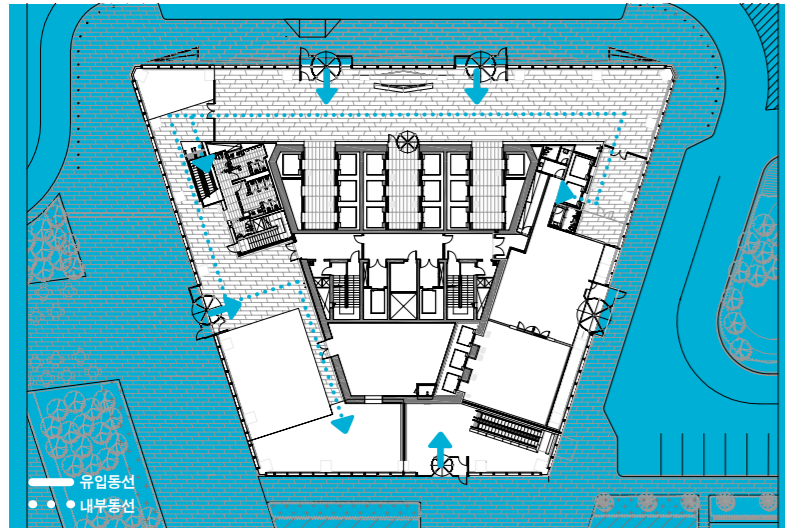
오피스 최상층으로 모든 방향에서 송도의 아름다운 외부조망이 가능하며 쾌적하고 안전한 업무환경과 함께 휴식과 업무가 공존 할 수 있는 프리미엄 오피스 공간입니다.

Office 면적표

층	전용(평)	계약(평)	전용률	용도
32F	558	1,136	49.10%	업무시설 (고층부)
31F	564	1,147	49.17%	업무시설 (고층부)
30F	327	722	45.26%	업무시설 (고층부)
29F	575	1,166	49.28%	업무시설 (고층부)
28F	573	1,175	49.32%	업무시설 (고층부)
27F	584	1,183	49.37%	업무시설 (고층부)
26F	588	1,190	49.41%	업무시설 (고층부)
25F	587	1,189	49.38%	업무시설 (고층부)
24F	590	1,194	49.41%	포스코A&C
23F	573	1,163	49.23%	업무시설 (고층부)
22F	575	1,178	48.85%	포스코인터내셔널
21F	590	1,188	49.62%	포스코인터내셔널
20F	591	1,191	49.64%	포스코인터내셔널
19F	593	1,194	49.65%	포스코인터내셔널
18F	593	1,195	49.66%	포스코인터내셔널
17F	594	1,196	49.66%	포스코인터내셔널
16F	594	1,196	49.66%	포스코인터내셔널
15F	593	1,195	49.66%	포스코인터내셔널
14F				기계실
13F	232	550	42.18%	포스코인터내셔널
11F	571	1,157	49.36%	포스코인터내셔널
10F	568	1,152	49.33%	포스코인터내셔널
9F	565	1,146	49.30%	포스코인터내셔널
8F	561	1,139	49.26%	업무시설 (저층부)
7F	557	1,132	49.21%	업무시설 (저층부)



RETAIL



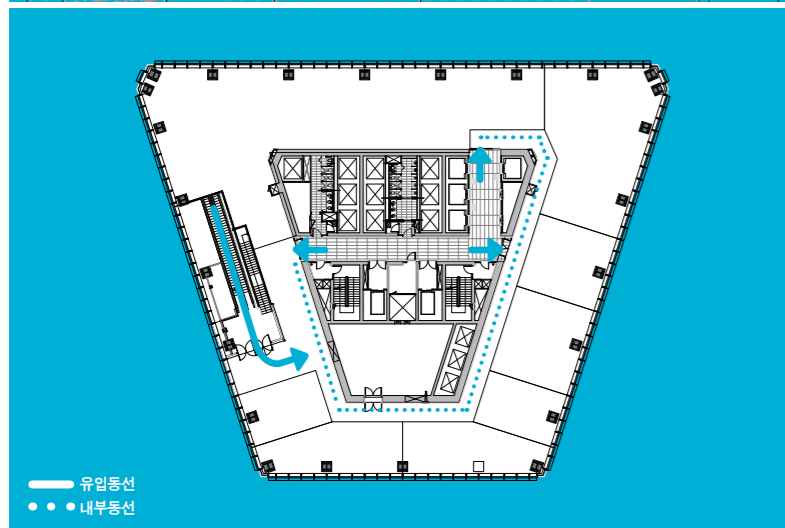
1F

전용 | 307m² 층고 | 6.50m

용도별(업무시설, 숙박시설, 전망대)로 분리된 로비로 입주사 및 방문객의 동선을 구분하여 혼잡을 최소화하고, 고급스러운 인테리어와 상업시설을 유치하여 프리미엄 빌딩에 걸맞는 이미지와 서비스를 제공합니다.

유치시설

- 은행, 커피전문점, 고급브랜드점



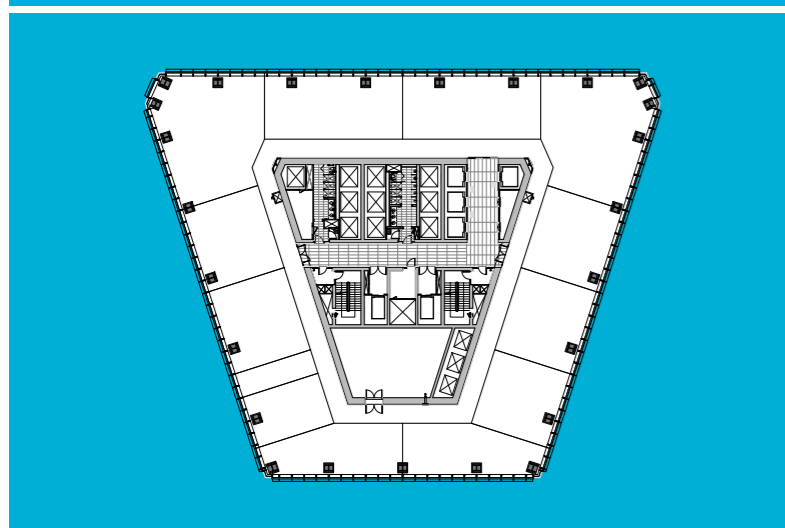
2F

전용 | 1,613m² 층고 | 2.75m

에스컬레이터와 엘리베이터를 통해 입주사 및 방문객의 유입이 용이하며, 다양한 업종의 상업시설을 유치하여 다양한 편의를 제공합니다.

유치시설

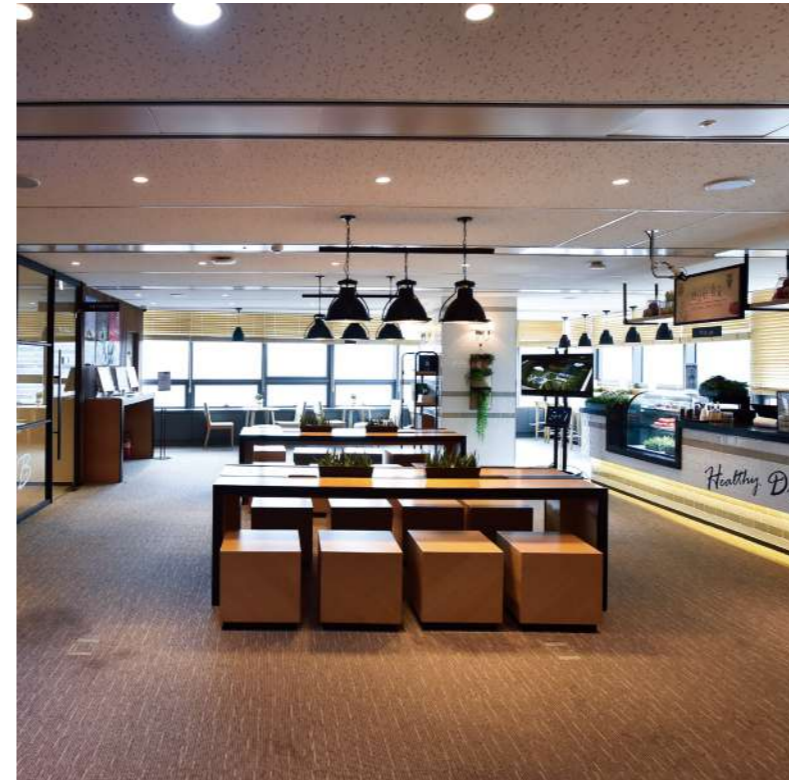
- 문구점, 식음료점, 생필품점, 기타 업무지원시설



3F

전용 | 1,767m² 층고 | 2.75m

클리닉 구역과 생활편의 구역으로 구분되어 입주사 및 방문객에게 맞춤형 편의를 제공합니다.



Retail 면적표

층	전용(평)	계약(평)	전용률	용도
65F	282	830	33.98%	Bar&Dining
33F	546	1,118	48.84%	전문식당
12F	489	1,094	44.68%	구내식당
6F	552	1,123	49.16%	메디컬센터
5F	547	1,113	49.11%	메디컬센터
4F	541	1,103	49.04%	메디컬센터
3F	535	1,091	48.97%	메디컬센터
2F	488	1,034	47.20%	판매시설
1F	93	251	37.27%	로비



건물주

posco
INTERNATIONAL

posco
E&C

임대문의

posco
INTERNATIONAL

posco
WIDE

사옥운영팀

포스코타워송도자산관리

김범석 팀장

노현우 대리

T 02.759.3664

T 032.230.5109

E-mail bskim2@poscointl.com

E-mail rh09008@poscowide.com

홍승빈 과장

T 02.759.3244

E-mail redbean@poscointl.com

POSCO TOWER

SONGDO



인천시 연수구 컨벤시아대로 165
T 032.230.5109

송도자식정보
일반산업단지